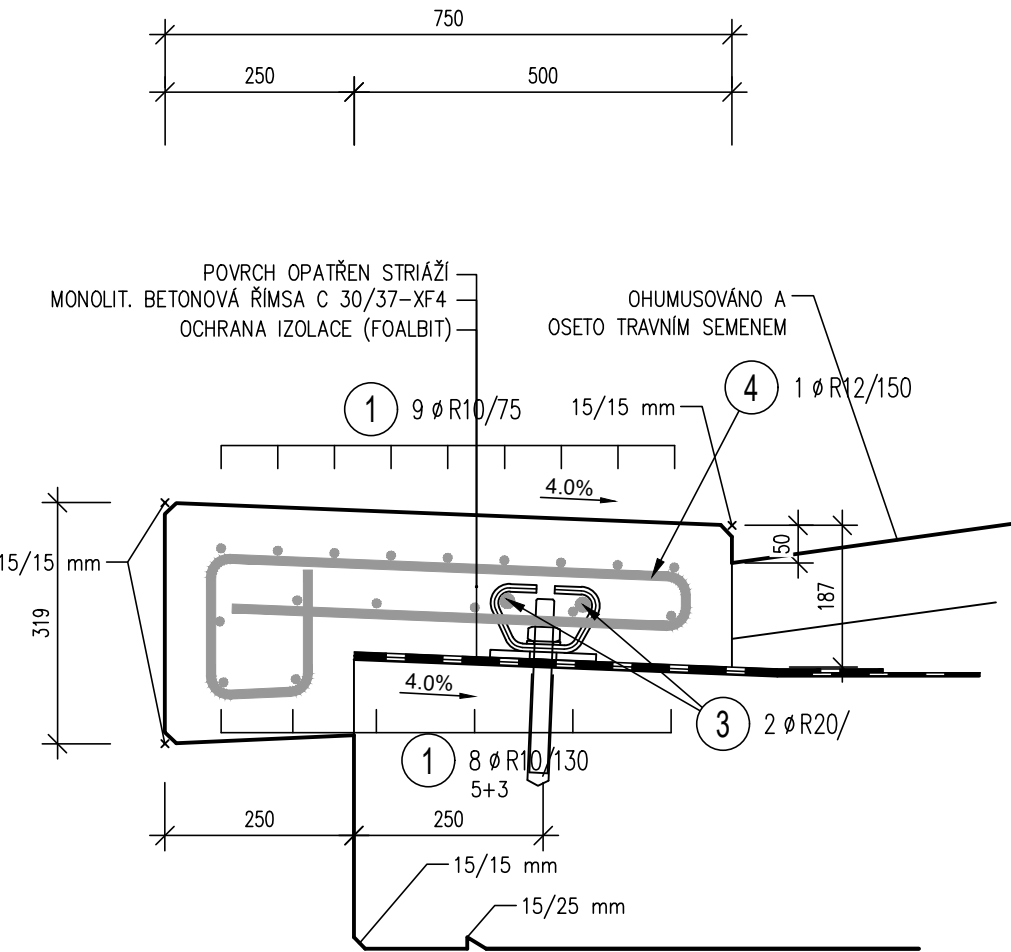


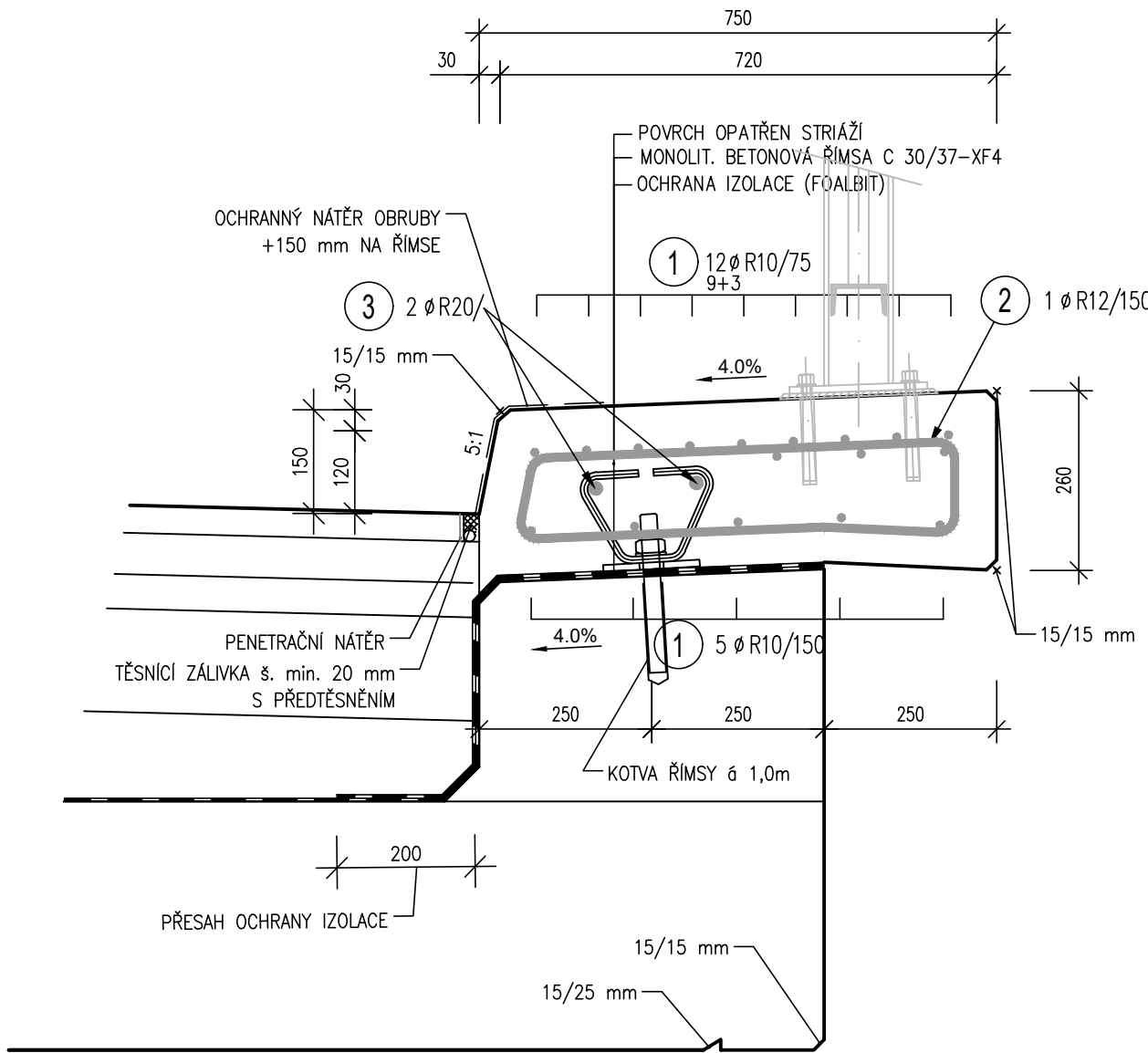
TVAR ŘÍMS, SCHÉMA VÝZTUŽE

DÉLKA PRAVÉ ŘÍMSY – 13,46 m  
DÉLKA LEVÉ ŘÍMSY – 6,80 m

PŘÍČNÝ ŘEZ LEVOU ŘÍMSOU 1:10



PŘÍČNÝ ŘEZ PRAVOU ŘÍMSOU 1:10



POZNÁMKY:

- DALŠÍ PODROBNOSTI VIZ VZOROVÉ LISTY VL4–MOSTY MINISTERSTVA DOPRAVY ČR (05/2015)
- KOTVENÍ ŘÍMS – DO PŘEDVRTANÝCH OTVORŮ V NK A NA KŘÍDLECH, á 1,0 m
- KOTVY ŘÍMS BUDOU CERTIFIKOVÁNY DO BETONU S TRHLINAMI
- OCHRANNÝ NÁTĚR OBRUBY ŘÍMSY + 150 mm NA HORNÍM POVRCHU – TYP S4 – DLE TAB. 5 kap. 31 TKP
- DRENÁŽNÍ POLYMERBETON – DLE čl. 2.10 kap. 18 TKP
- TĚSNĚNÍ SPÁRY POD OBRUBOU – DLE VL4 403.42, POŽADAVKY DLE kap. 21 TKP, resp. ČSN 73 6242, ZÁLIVKOVÉ HMOTY DLE ČSN EN 14 188–1, POŽADAVEK NA ODOLNOST PROTI UV ZÁŘENÍ, TRVALOU SOUDRŽNOST SE STĚNAMI SPÁR A VŠEMI VRSTVAMI VOZOVKY
- PŘEDTĚSNĚNÍ – DLE čl. 5.7 ČSN 73 6242 – KRUHOVÝ PROFIL PU NEBO PE – TRVANLIVÝ, PRUŽNÝ, NENASÁKAVÝ, ODOLNÝ VŮČI TEPLOTĚ ZÁLIVKOVÉ HMOTY A PENETR. NÁTĚRU
- OCHRANA IZOLACE POD ŘÍMSOU – ASFALTOVÝ PÁS S HLINIKOVOU FÓLIÍ, CELOPLOŠNĚ PŘILEPENÝ
- TĚSNĚNÍ PŘÍČNÝCH SPÁR – TĚSNÍCÍ ELASTICKÝ TMEL DLE ČSN ISO 11 600 (F–25–HM–M1p), BARVA ŠEDÁ
- DÉLKA ŘÍMSY JE PATRNÁ Z PŘÍLOHY č.3 PŮDORYS

OCEL B500B (10505 R)

OBEZNĚ:  
nominální krytí výztuže 55 mm  
minimální krytí výztuže 45 mm

NAD IZOLACÍ:  
nominální krytí výztuže 45 mm  
minimální krytí výztuže 35 mm

BETON :

ŘÍMSA: C 30/37-XC4, XD3, XF4 - 3,69 m<sup>3</sup>  
=0,185\*13,46+0,177\*6,8=3,69 m<sup>3</sup>

- STUPEŇ VLIVU PROSTŘEDÍ XC4, XD3, XF4
- PEVNOSTNÍ TŘÍDA : C30/37
- JM. HORNÍ MEZ FRAKCE KAMENIVA : 16 mm
- KATEGORIE OBSAHU CHLORIDŮ : Cl 0,2
- STUPEŇ KONZISTENCE : S3

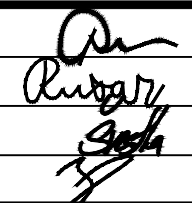

SO 201 - MOST

D.1

PDPS

Souřadnicový systém: S - JTSK  
Výškový systém: Bpv

Zhotovitel:	RD SÚS JmK - PK OSSENDORF+Linio Plan+Rušar mosty
	Vedoucí konsorcia: PK OSSENDORF s.r.o.
Číslo smlouvy objednatele:	782/2018

Vedoucí projektant:	Ing. Jaromír RUŠAR		
Zodpovědný projektant:	Ing. Květoslav RUŠAR		
Vypracoval:	Miloslav ŠVESTKA		
Kontroloval:	Ing. Radoslav HOLÝ		
Kraj:	Jihomoravský kraj	Datum:	03 / 2024
Zadavatel:	Správa a údržba silnic Jihomoravského kraje, p.o. kraje	Formát:	4 x A4
Název akce:  III/4318 Kojátky, most 4318-1  SO 201 - MOST		Měřítko:	1:10
		Účel:	PDPS
		Čís.zakáz.:	89 - 2022
		Archivní čís.:	89 - 2022
Název přílohy: TVAR ŘÍMS, SCHÉMA VÝZTUŽE		Čís.soupravy:	Čís. přílohy: 14